

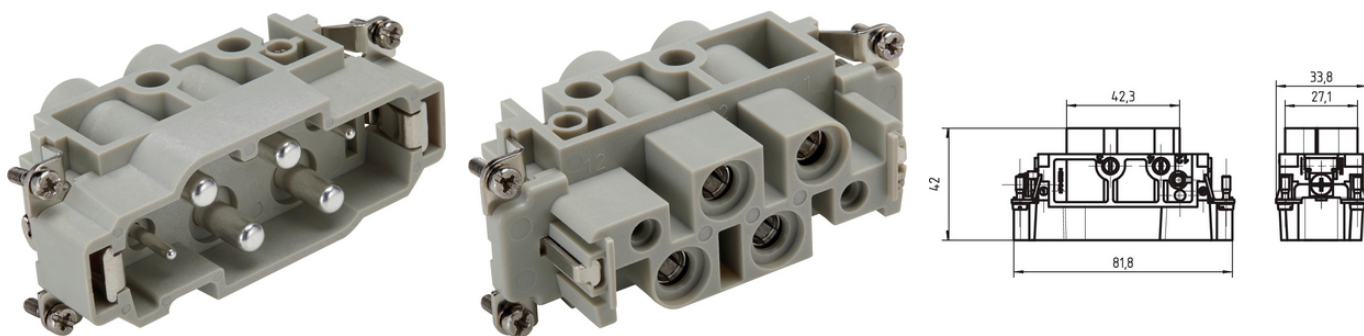
## EPIC® K 4/2

Изолятор силовой и управления

Комбинированная вставка предназначена для питания и управления и может использоваться, например, для возобновляемых источников энергии и систем управления.

### Информация

Изолятор силовой и управления



Дополнительные компоненты автоматизации фирмы Lapp



Машиностроение, промышленное оборудование



Ветроэнергетика



Расширенный температурный диапазон

### Преимущества

Питание и управление в одном штекерном соединителе  
Оптимально с кабелями ÖLFLEX® SERVO

### Области применения

Машиностроение  
Техника управления  
Возобновляемые источники энергии

### Техническая информация

Классификация ETIM 5:

ETIM 5.0 Class-ID: EC000438

ETIM 5.0 Class-Description: Контактная вставка для промышленных электрических соединителей

Классификация ETIM 6:

Идентификатор класса ETIM 6.0: EC000438

Последнее обновление (18.12.2023)

©2023 Lapp Group - all rights reserved.

Экономическое управление по продукту <http://lapprossia.lappgroup.com>

Вы можете посмотреть техническую информацию по продукту в с тех.паспорте

PN 0456 / 02\_03.16

## EPIC® K 4/2

	Описание класса ETIM 6.0: Контактная вставка промышленного штекерного соединителя
Номинальное напряжение, В:	830 V Power 400 V Control
Номинальное импульсное напряжение:	8 кВ
Номинальный ток, А:	80 A Power 16 A Control
Степень загрязнения:	3
Воспламеняемость:	UL94 V-0
Переходное сопротивление:	< 5 мОм
Количество контактов:	4 + 2 + PE
Допустимые сечения жил кабеля:	Винтовое соединение: 1,5–16,0 мм <sup>2</sup> (контакт питания) Винтовое соединение: 0,5–2,5 мм <sup>2</sup> (контакт управления)
Длина удаленной изоляции (мм):	16 мм (питание) 6 мм (управление)
Материал:	PC поликарбонат
Количество разъединений:	500
Сертификаты соответствия:	UL-испытан: Регистрационный номер UL:E75770
Температурный диапазон:	от -40 до +125 °С

### Комментарий

PE соединение с 16-мм<sup>2</sup> проводом возможно только с рекомендуемым кольцеобразным наконечником 44424029

Вставки должны использоваться с соответствующими корпусами

Фотографии и иллюстрации представлены не в точном масштабе и не являются точными до подробностей иллюстрациями соответствующих изделий.

Указаны «чистые» цены без учета НДС и надбавок. Продажа юридическим лицам.

Для подсоединения многопроволочных проводов следует использовать наконечник для жил.

**EPIC® K 4/2**

Артикул	Обозначение	Тип контакта	Количество рабочих контактов	Штук/ед. упаковки
EPIC®K 4/2 винтовое соединение				
44424043	EPIC® K 4/2 SS	Штыревой контакт	4 + 2 + PE	10
44424044	EPIC® K 4/2 BS	Гнездо	4 + 2 + PE	10

Последнее обновление (18.12.2023)

©2023 Lapp Group - all rights reserved.

Экономическое управление по продукту <http://lappussia.lappgroup.com>

Вы можете посмотреть техническую информацию по продукту в с тех.паспорте  
PN 0456 / 02\_03\_16

**EPIC® K 4/2**